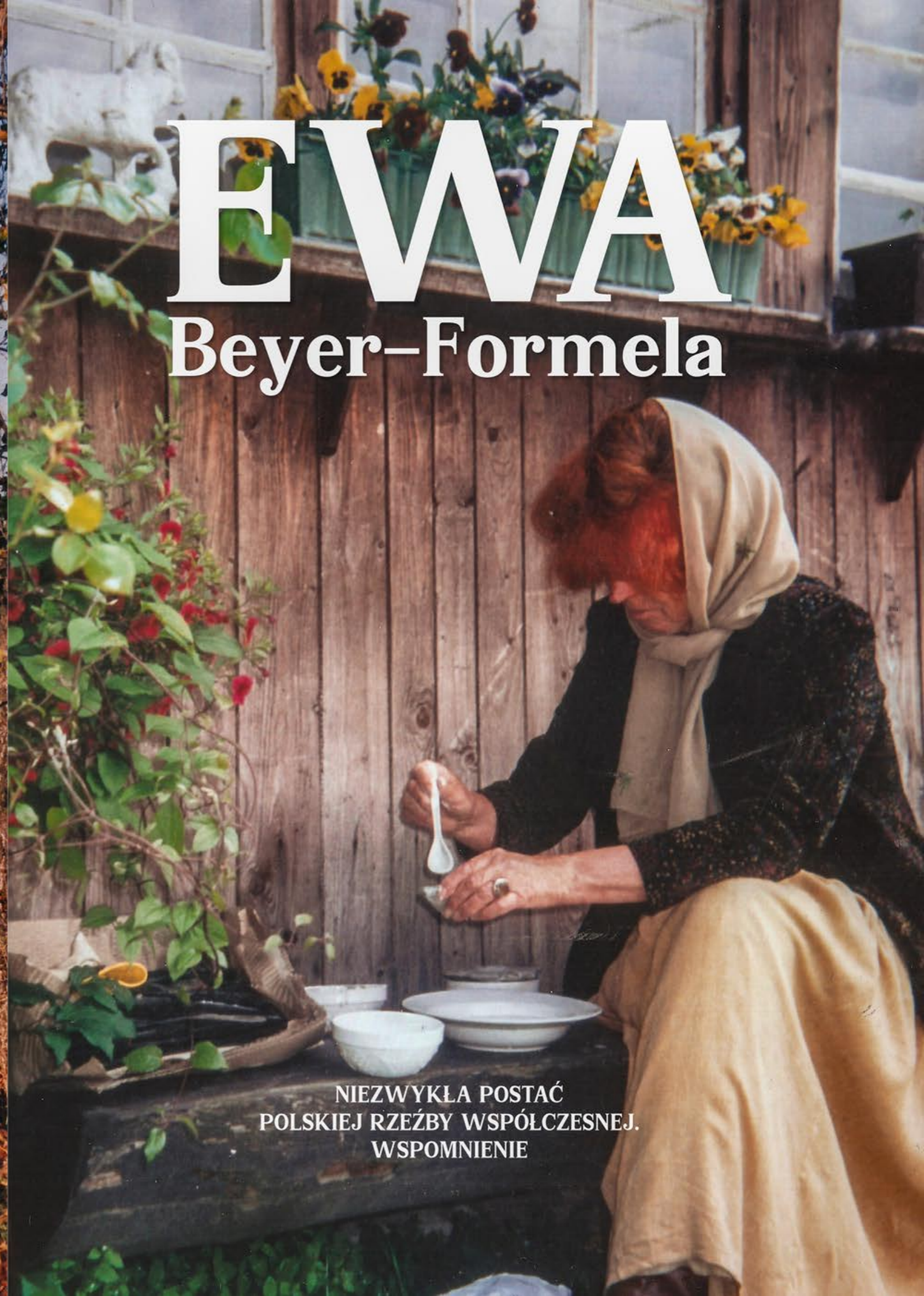




# EWWA

Beyer-Formela



NIEZWYKŁA POSTAĆ  
POLSKIEJ RZEŻBY WSPÓŁCZESNEJ.  
WSPOMNIENIE

# **Ewa Beyer-Formela**

NIEZWYKŁA POSTAĆ POLSKIEJ RZEŻBY WSPÓLCZESNEJ.  
WSPOMNIENIE

Pomysłodawca i Organizator: **Mieczysław Krywieńko**  
Produkcja i Fotografie: **Radosław Pietraga**  
Łądek-Zdrój 2023

# Ewa Beyer-Formela

## NIEZWYKŁA POSTAĆ POLSKIEJ RZEŻBY WSPÓŁCZESNEJ. WSPOMNIENIE

Wiadomość o odejściu Ewy Beyer dotarła do Jej łądeckich przyjaciół z opóźnieniem. Artystka zmarła 24 września 2022 r., mając 87 lat. Na stałe mieszkała w Sopocie. Zawsze intensywnie uczestniczyła w życiu artystycznym w Polsce i za granicą. Brała udział w licznych wystawach w Gdańsku, Sopocie, w Krakowie, w Bydgoszczy, we Wrocławiu, w Centrum Sztuki w Orońsku, we Francji i w Niemczech.

Pochodziła z Kaszub. Cechowała ją siła, pracowitość, konsekwencja w działaniu, odziedziczone po przodkach, typowe dla tej grupy etnicznej. Życie Ewy poraża wręcz liczbą dokonań. Dokumentują to liczne recenzje, katalogi wystaw, wyróżnienia, stypendia, uwieńczone najwyższą nagrodą Ministra Kultury i Sztuki „Gloria Artis” w 2005 r. Jej życie, to życie ze sztuką i dla sztuki, zawsze blisko przyrody, zauroczone jej tajemnicą i pięknem. Z materiałów, które zrodziła ziemia, tworzy swoje dzieła - ogromne pnie drewna, bryły granitu, marmuru czy gliny. Te, po delikatnej ingerencji dłuta, najczęściej zachowują swoje biologiczne formy. W ciągu lat powstają wielkie monumentalne dzieła, a także mniejsze, które trafiają na sale wystawowe.

Ewa zawsze kochała kamień. Początki tego uczucie - jak wspomina rzeźbiarka - sięgają wojennego dzieciństwa, kiedy kamyki stawały się jedynymi zabawkami. W poszukiwaniu materiału rzeźbiarskiego pojawiła się Ewa na Ziemi Kłódzkiej, w tym zakątku regionu, gdzie góry skrywają marmury; piękne, białe, różowe, zielone. Tu poznaje i inne bogactwa - architekturę starych kościołów, rozsiane wzdłuż wiejskich dróg, wzruszające swą prostotą kapliczki, niepowtarzalny krajobraz jakże różny od pomorskiego.

Wędrując po okolicy poznaje także wspaniałych ludzi, pasjonatów, społeczników, gospodarzy swego terenu. Nawiązuje trwałe przyjaźnie z leśnikami, pracownikami kamieniołomów, z Nadleśnictwem w Strachocinie gdzie w osobie Pana Mieczysława Krywieńki znajduje wielką pomoc i wsparcie.

Zaprzyjaźnia się z wieloma ludźmi, z rodzinami, u których czuje się jak w domu. Ta drobna postać, niepowtarzalna, w długich sukniach, z burzą rudych włosów owiniętych lekkim szalem, maszerująca niezmiernie do miejsc swoich prac, bez planu na obiad, nocleg, posiłek, na piechotę, bez samochodu - znana i rozpoznawalna staje się częścią miejscowego pejzażu.

Na swojej drodze spotyka niezwykłego proboszcza ze Starego Gierałtowa, zwanego, ze względu na olbrzymią posturę, popularnie „Kruszyną”. Osoba księdza pełnego inicjatyw i pracy na rzecz swoich parafian staje się dla Ewy inspirującą wiele przedsięwzięć, które chętnie podejmowała. Wspólnie, - z „Kruszyną” ratują resztę z ginących cmentarzy. Z wyciągniętych z zarośli płyt nagrobnych powstaje szereg przykościelnych lapidariów. Wielka społeczna akcja leśników ratuje leśny kościółek w Karpowie, do którego wnętrza rzeźbi Ewa pełne wyposażenie. Bierze udział w remoncie Sanktuarium na Górze Cierniak, rekonstruuje tam także cenną drogę krzyżową. Dla licznych opustoszałych przydrożnych kapliczek rzeźbi figurki pięknych Madonn by wypełnić ich puste nisze.

Artystka staje się znana, potrzebna i doceniana. Poza tą całą społeczną działalnością wykonuje własne prace, wiele rzeźbi. Z tego dorobku powstaje w Nadleśnictwie w Strachocinie u pana Mieczysława Krywieńki tzw. „Galeria Zielone Oko”. Jeszcze jedna regionalna atrakcja turystyczna.

Natura wędrowca powoduje, że nadal jest ciągle w rozjazdach - wpada do domu w Sopocie, wyjeżdża na ukochane plenery, bierze udział w wystawach polskich i zagranicznych i znów powraca na Ziemię Kłódzką. Jeśli chce odpocząć to właśnie tu, spacerując z blokiem i rysując piękne kłódzkie widoki, delikatne pastelowe - w zupełnym kontraście do swoich rzeźb, wystukanych młotkiem i dłutem.

Związek Ewy z Ziemią Śnieżnika trwał ponad 30 lat.\* Pozostawiła tej ziemi bogaty spadek: wiele prac, wiele artystycznych dokonań, wiele trwałych przyjaźni; z panem Mieczysławem Krywieńko, księdzem „Kruszyną”, Jackiem Rybczyńskim ze Starego Wapiennika, z domem „Skowronki” w Radochowie i wieloma znanymi postaciami łądecko-strońskiego zakątka Ziemi Kłódzkiej.

10 lutego 2023 r., kiedy wiadomość o śmierci artystki dotarła do nas, z inicjatywy Kariny Fuglińskiej, właścicielki „Domu Skowronki” spotkali się najbliżsi przyjaciele na pożegnalnym wieczorze. Wspominano artystkę ze wzruszającą czułością, pełnym zrozumieniem Jej niepowtarzalnej obecności na tym obszarze, gdzie pozostawiła „kamienne” ślady pracy swoich rąk, trwałe i niezniszczalne.

Krystyna Toczyńska-Rudysz

Artykuł poświęcony Ewie Beyer pt. „30 lat u stóp Śnieżnika” opublikowano w „Ziemi Kłódzkiej” w numerze 242/243 z 2014 r.



Kaplica Matki Boskiej  
Wspomożenia Wiernych  
w Radochowie - Góra Cierniak



Kaplica Matki Boskiej  
Wspomożenia Wiernych  
w Radochowie - Góra Cierniak



Kaplica Matki Boskiej  
Wspomożenia Wiernych  
w Radochowie - Góra Cierniak



**Płaskorzeźby w kapliczkach  
Drogi Krzyżowej są dziełem  
Ewy Beyer – Formeli**



**JEZUS NA ŚMIERĆ SKAZANY**

*Fundator*

*Chemalige deutsche Bewohner des Glatzer  
Landes Radochów 1999*



JEZUS HE PIS KRAZI



...UPADEN POD KRAZEM



JEZUS SPUNKA SWA MATIE



SWRENECZA/POMAGANIESC KRAZI



SWIETEBNA/COBIEZY/POKREAZON



PAW JEZUS POD KRAZEM SWIATA



JEZUS POCISZANIE MASTY



WUFADEN POD KRAZEM



JEZUS SWIAT DENAZON



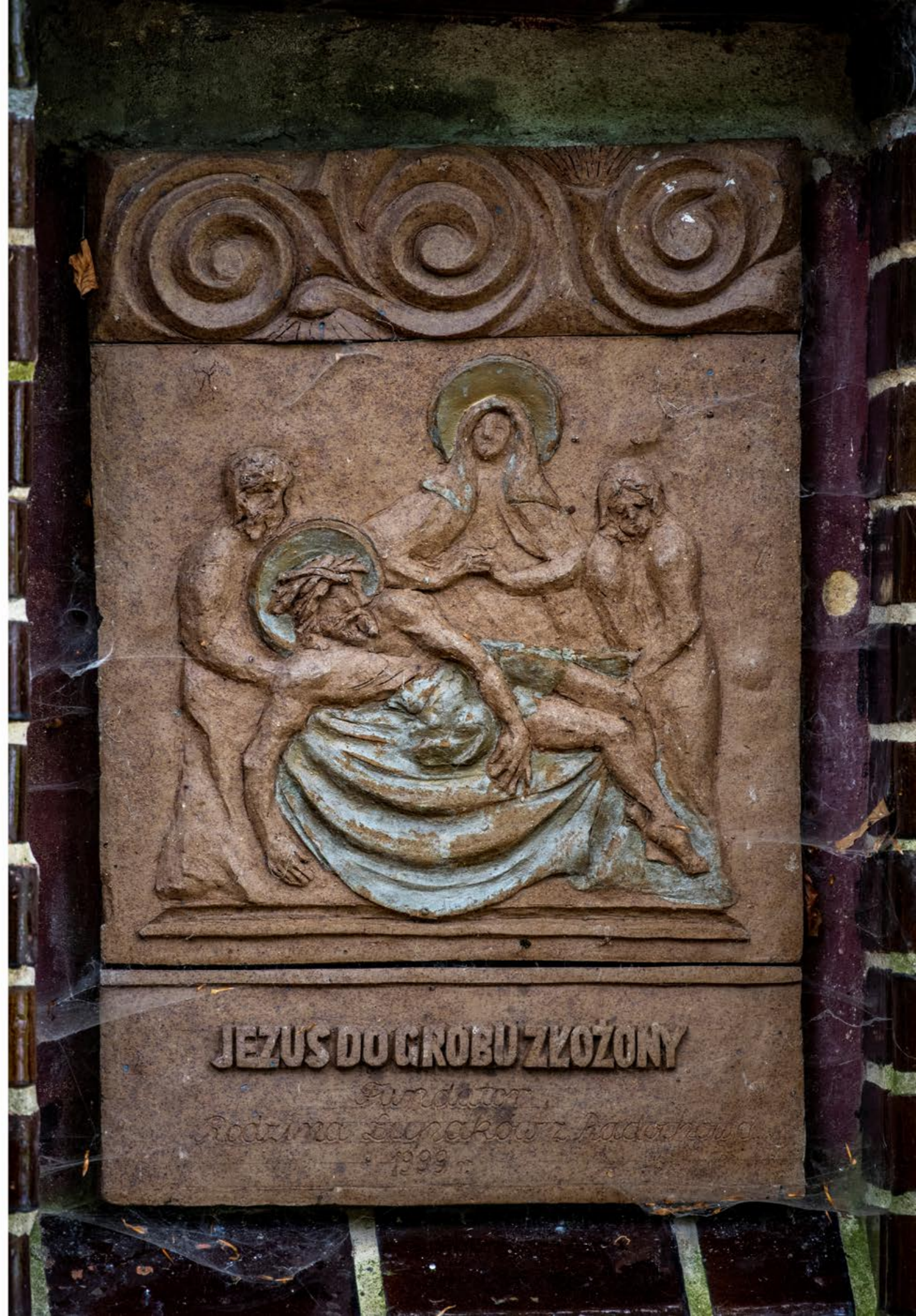
JEZUS DO KRAZEM PRZYBYW



JEZUS UKRZAZOWANY



JEZUS KRAZAZOBY



JEZUS DO GROBU ZKOZONY

*Fundator  
Rodzina Szynkowiaków z Kadobnowa  
1999*



XIX - wieczna rzeźba  
św. Rocha  
obok Kaplicy  
na Cierniaku .



Radochów - kolekcja prywatna



Radochów - kolekcja prywatna



Radochów - kolekcja prywatna



Radochów - kolekcja prywatna



Radochów - kolekcja prywatna



**Radochów - kolekcja prywatna**



**Radochów - kolekcja prywatna**



**Radochów - kolekcja prywatna**



**Radochów - kolekcja prywatna**



Radochów - kolekcja prywatna



Radochów - kolekcja prywatna

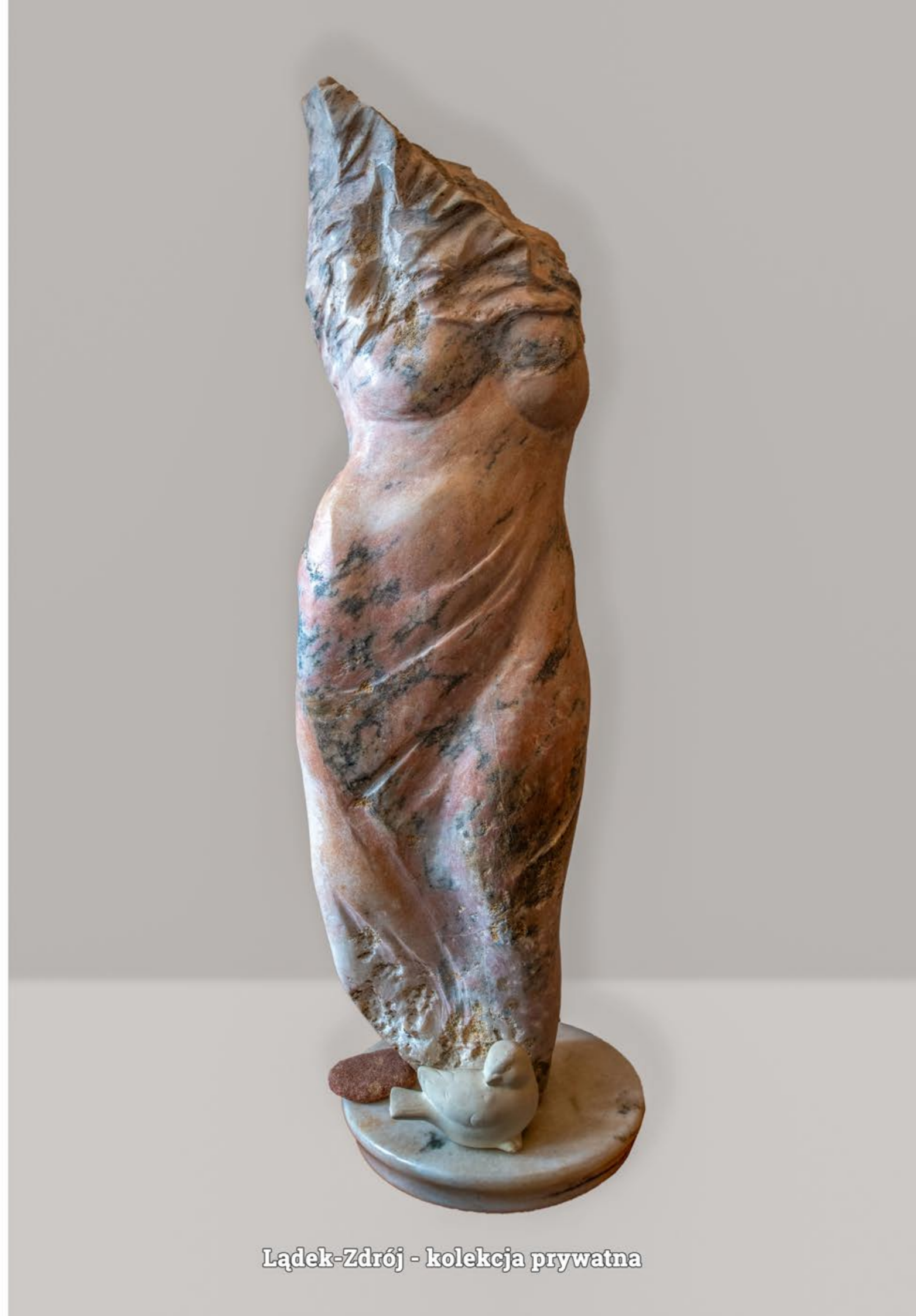
Radochów - kolekcja prywatna



Orłowiec - kolekcja prywatna



Lądek-Zdrój - kolekcja prywatna





Lutynia - Kapliczka św. Floriana



Lutynia - Kapliczka św. Floriana



Kaplica Matki Bożej od Zagubionych - Karpów





Kaplica Matki Bożej od Zagubionych - Karpów



Kaplica Matki Bożej od Zagubionych - Karpów



Kaplica Matki Bożej od Zagubionych - Karpów



Kaplica Matki Bożej od Zagubionych - Karpów



Kaplica Matki Bożej od Zagubionych - Karpów



**Kaplica Matki Bożej od Zagubionych - Karpów**



**Nadleśnictwo Łądek-Zdrój, Strachocin - Galeria „Zielone Oko”**



Nadleśnictwo Łądek-Zdrój, Strachocin - Galeria „Zielone Oko”



Nadleśnictwo Łądek-Zdrój, Strachocin - Galeria „Zielone Oko”



Nadleśnictwo Łądek-Zdrój, Strachocin - Galeria „Zielone Oko”

Strachocin Nadleśnictwo - Galeria „Zielone Oko”

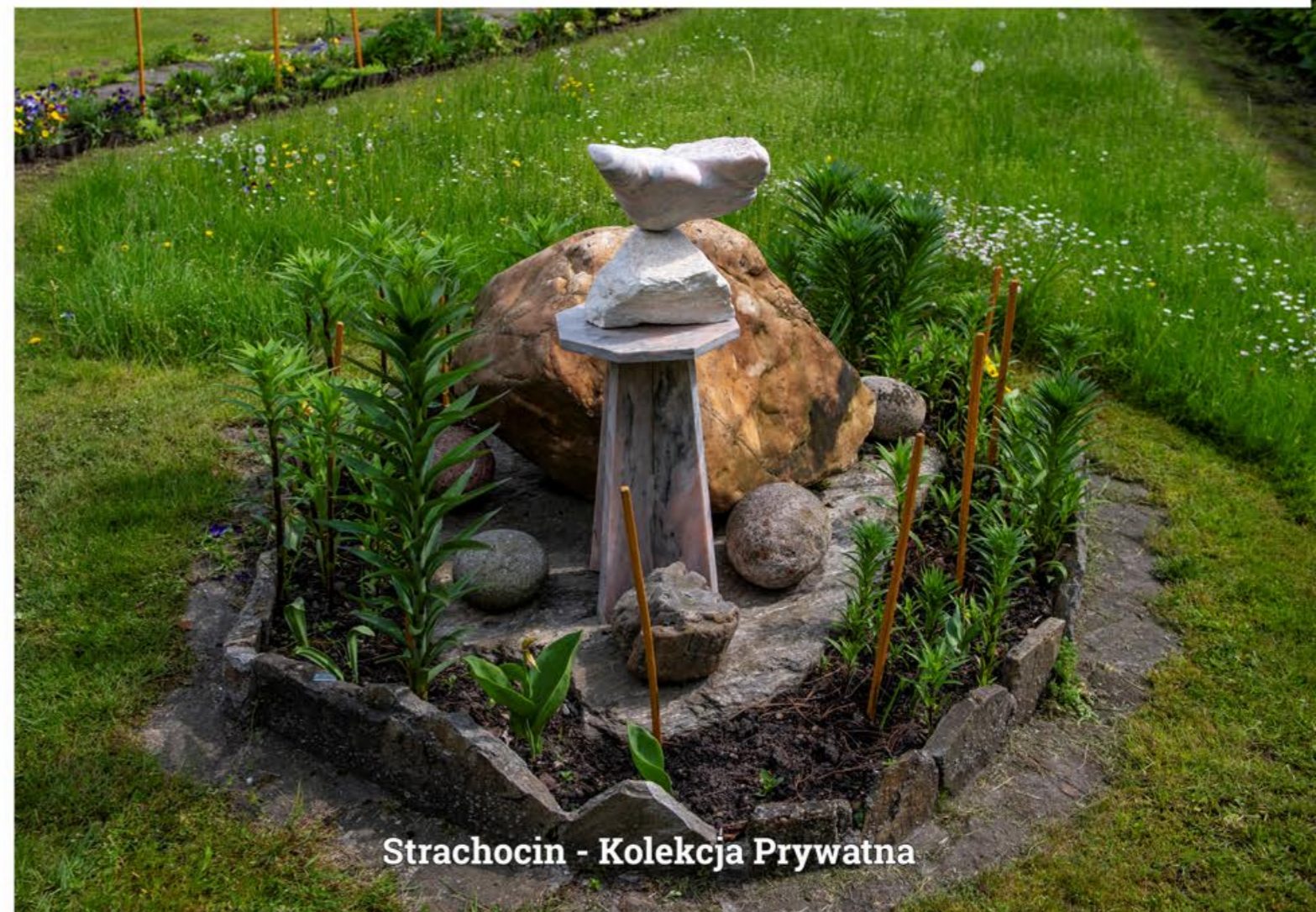


Strachocin - Kolekcja Prywatna



Strachocin Nadleśnictwo - Galeria „Zielone Oko”

Strachocin - Kolekcja Prywatna



Strachocin - Kolekcja Prywatna



Nowy Gieraltów – Kapliczka - Droga do Emaus



Nowy Gieraków – Kapliczka - Droga do Emaus







**Stary Gierałtów - kapliczka przydrożna**



Stary Gieraków - kapliczka przydrożna



Stary Gieraków - kapliczka przydrożna



Stary Gieraków - kapliczka przydrożna



Madonny, fotografia archiwalna

Stara Morawa - Wapiennik „Łaskawy Kamień”



Stara Morawa - Wapiennik „Łaskawy Kamień”



Stara Morawa - Wapiennik „Łaskawy Kamień”



Stara Morawa - Wapiennik „Łaskawy Kamień”



Przełęcz Śnieżnicka - Kapliczka Czterech Świętych,  
patronów leśników, ekologów i myśliwych



# Ewa Beyer-Formela

NIEZWYKŁA POSTAĆ POLSKIEJ RZEŻBY WSPÓLCZESNEJ.  
WSPOMNIENIE

---

## Patronat Honorowy



---

## Sponsorzy



Nadleśnictwo  
Łądek Zdrój



Gmina  
Łądek-Zdrój



Gmina  
Stronie Śląskie